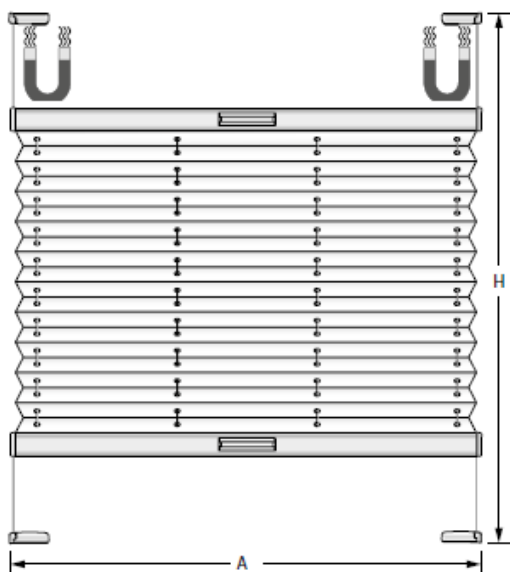


I. VYMĚŘENÍ

Samotné vyměření plisé žaluzie závisí na způsobu plisé žaluzie. Už před objednáním proto musí být rozhodnuto, zda bude plisé žaluzie montována vrtáním (CA), samolepicí lištou (KL) nebo svěrkou (BV).



Plisé žaluzie se vyměří minimálně ve třech bodech na výšku i šířku, z nichž se udává nejmenší naměřená hodnota.



Mezní rozměry Plisse

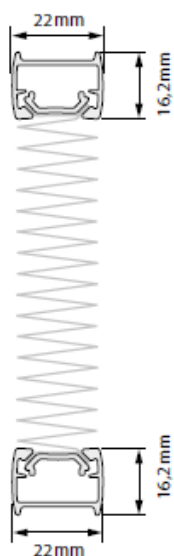
Šířka (A)	min.	230 mm
	max.	1500 mm
Výška (H)	min.	200 mm
	max.	1500 mm
	do šířky 1200 mm	max. 2200 mm

Výška nábalu

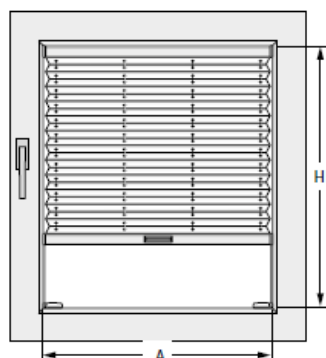
Výška plisse	Výška nábalu
	
500 mm	ca. 50 mm
1000 mm	ca. 60 mm
1500 mm	ca. 70 mm
2000 mm	ca. 80 mm
2200 mm	ca. 90 mm

Upozornění

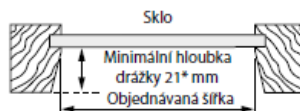
- Volitelná magnetická fixace (pouze nahoře)



Plisé žaluzie montovaná vrtáním (CA)



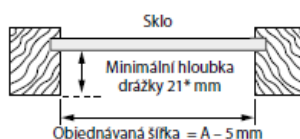
Drážka pro sklo šikmá:



Kvůli případným rozměrovým tolerancím okna změřte rozměr A (šířku) na více místech (ve více bodech).

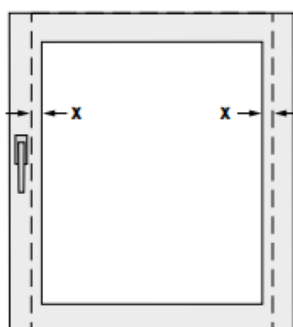
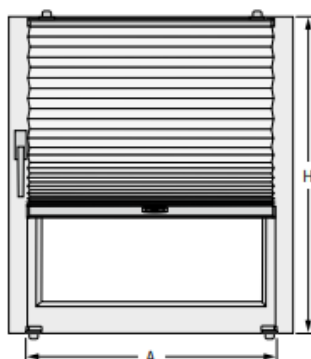
Objednávaná šířka = A
Objednávaná výška = H

Drážka pro sklo rovná:




Objednávaná šířka = A - 5 mm
Objednávaná výška = H

Plisé žaluzie montovaná svěrkou (BV)



X = zvolený přesah

 Provéřte, jestli může být nasazen upínací držák vzhledem k mechanice okna a vzdálenosti k okennímu parapetu (síla okenního křídla max. 25mm).
Při vyměřování dejte pozor na kování okna.

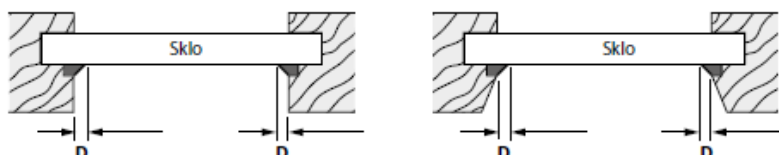
Objednávací šířka = A včetně zvoleného přesahu X
Objednávací výška = H minus 10 mm X

Plisé žaluzie montovaná samolepící lištou (KL)



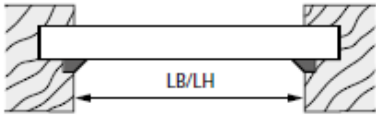
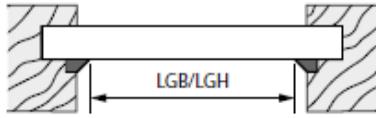
Zkontrolujte šířku těsnění „D“

Na všech čtyřech stranách změřte šířky těsnění „D“ kvůli případným rozdílům.



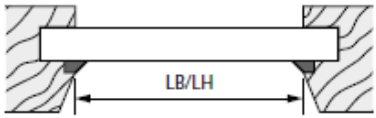
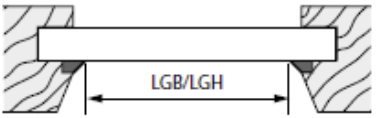
Kolmý okraj okna

Odpočty/přídavky pro výpočet rozměru k objednání

D do 5 mm včetně		D větší než 5 mm	
			
světlá šířka (LB) / světlá výška (LH)		světlá šířka skla (LGB) / světlá výška skla (LGH)	
Šířka těsnění (D) menší než 3 mm	Šířka těsnění (D) 3 do 5 mm	Šířka těsnění (D) větší než 5 mm	
světlá šířka (LB)	- 4 mm	světlá šířka (LGB)	+ 7 mm
světlá výška (LH)	- 10 mm	světlá výška (LGH)	- 2 mm

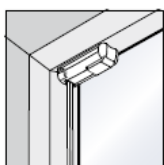
Šikmý okraj okna

Odpočty/přídavky pro výpočet rozměru k objednání

D do 5 mm včetně		D větší než 5 mm	
			
světlá šířka (LB) / světlá výška (LH)		světlá šířka skla (LGB) / světlá výška skla (LGH)	
Šířka těsnění (D) menší než 3 mm	Šířka těsnění (D) 3 do 5 mm	Šířka těsnění (D) větší než 5 mm	
světlá šířka (LB)	- 3 mm	světlá šířka (LGB)	+ 7 mm
světlá výška (LH)	- 8 mm	světlá výška (LGH)	- 2 mm

2. MONTÁŽ

Montáž vrtáním (CA)

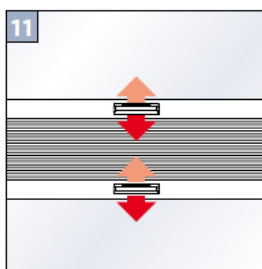
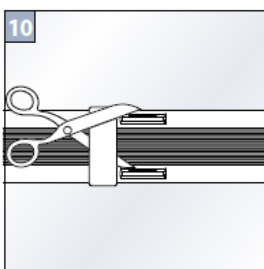
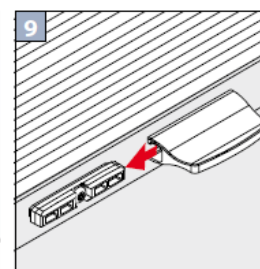
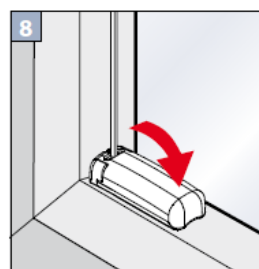
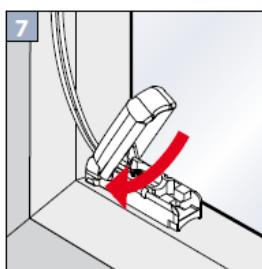
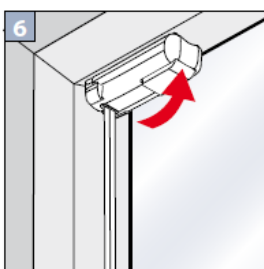
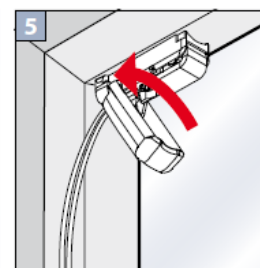
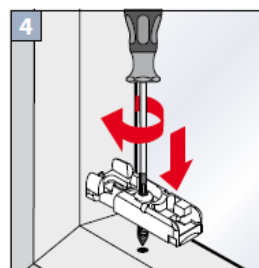
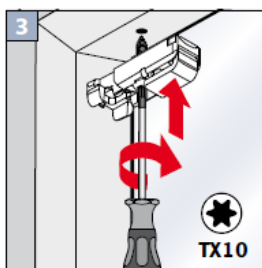
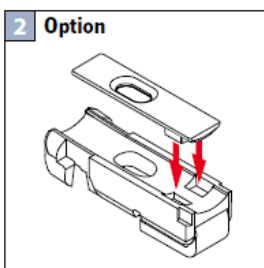
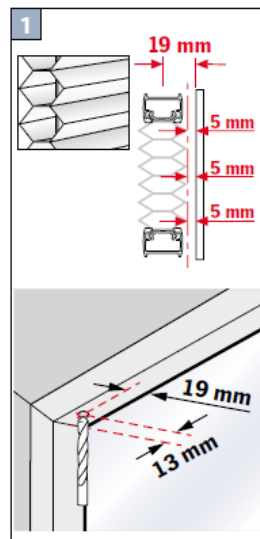
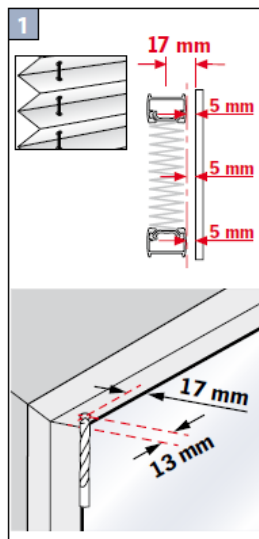
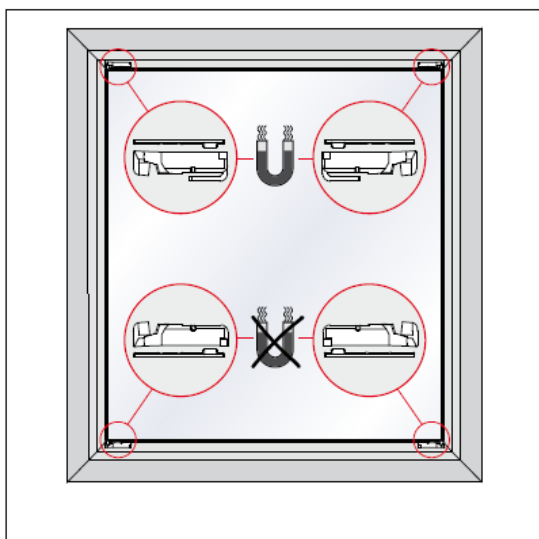


Horní upevnění
Falzmontage
Top fixing
Montaż w świetle szyby

Монтаж в проем
Montaggio superiore
Montage supérieur



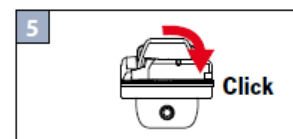
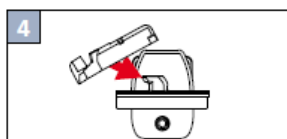
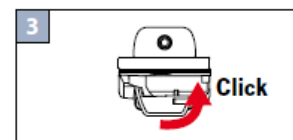
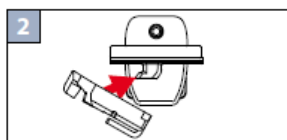
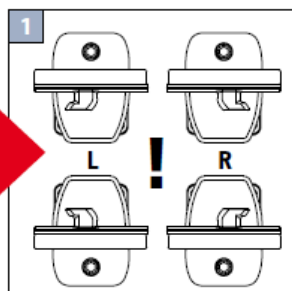
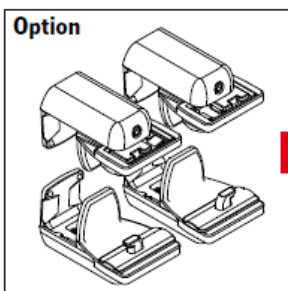
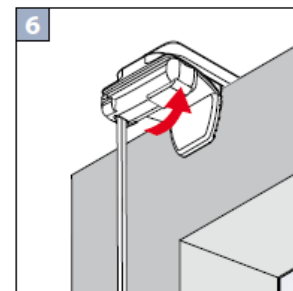
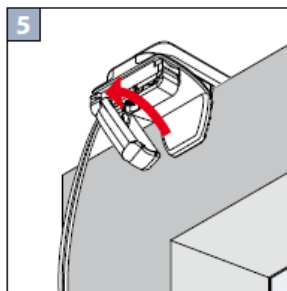
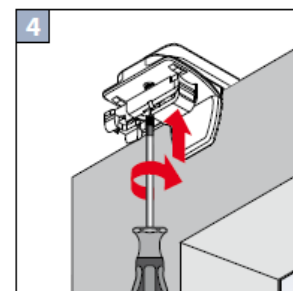
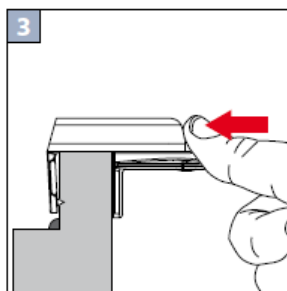
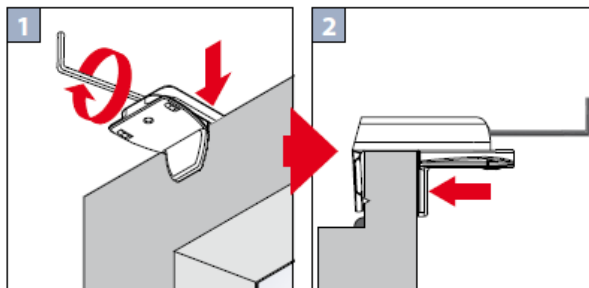
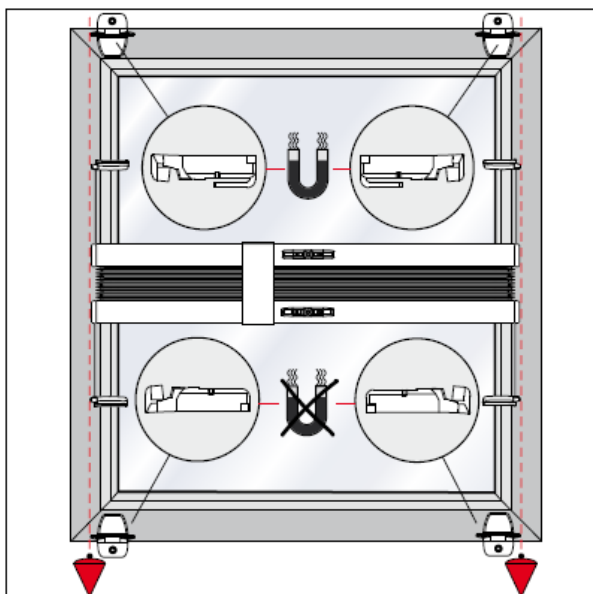
2,2 mm Ø 2,0 mm Ø 1,5 mm Ø



Montáž svěrkou (BV)

Montáž uchycení na křídlo svěrkou • Montage mit Klemmträger • Fitting by clamp • Montáž • Монтаж • Ferramenta • Ferrure

VS 2



Montáž samolepící lištou (KL)

- Skleněná tabule musí být suchá, bez mastnot, silikonu nebo jiných znečištění.
- Optimální teplota při práci je 15-35 °C (lepící plocha a okolí).
- Vzduchové kapsy uvnitř lepicí plochy nejsou důvodem k reklamaci, pokud není narušená funkčnost profilů.

