

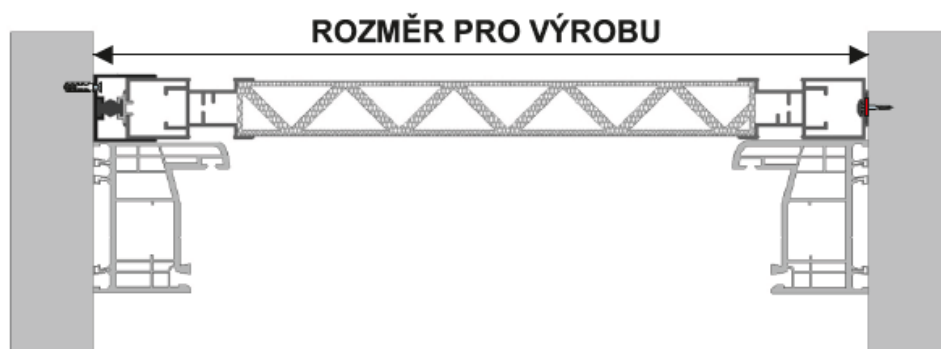
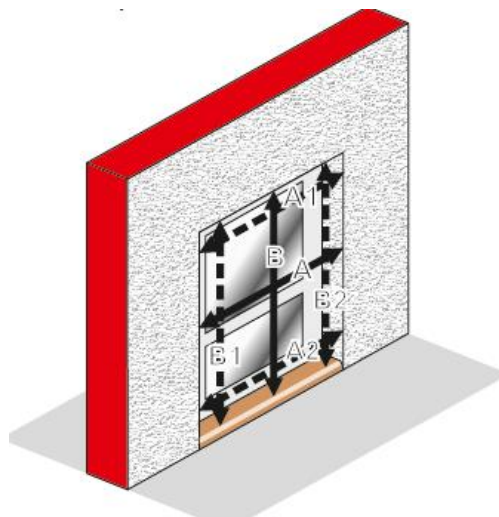
### I. VYMĚŘENÍ

*Plisé síť montovaná do ostění*

Síť se vyměřuje minimálně ve třech bodech na výšku i šířku, z nichž se udává nejmenší naměřená hodnota.

- a. Šířka (A)  
Šířka otvoru mezi ostěním. Měříme na třech místech. Udává se nejmenší z naměřených hodnot.
- b. Výška (B)  
Výška otvoru mezi ostěním. Měříme na třech místech. Udává se nejmenší z naměřených hodnot.

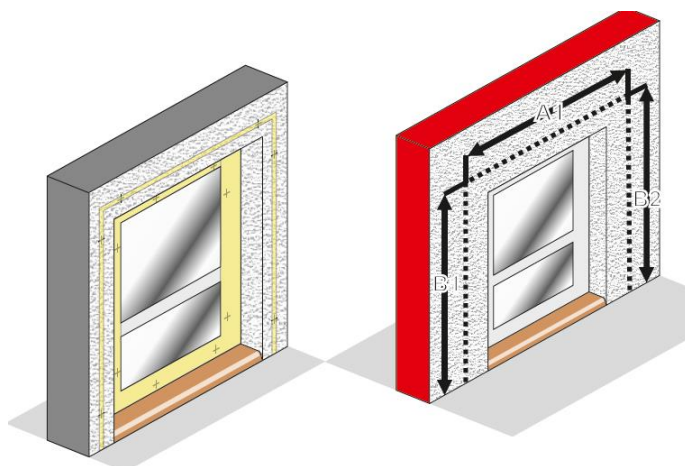
Sítě vyrábíme od 500 mm do 3 000 mm šířky a od 1 700 mm do 3 000 mm výšky.



### Plisé síť montovaná na rám okna/dveří

Síť se vyměřuje minimálně ve třech bodech na výšku i šířku, z nichž se udává nejmenší naměřená hodnota.

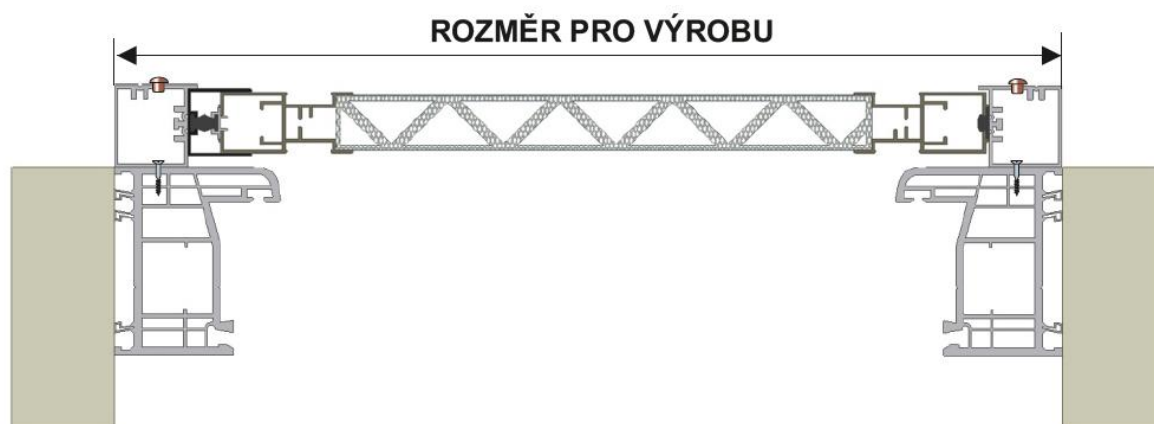
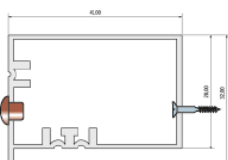
- c. Šířka (A)  
Šířka dveří včetně rámu. Měříme na třech místech. Udává se nejmenší z naměřených hodnot.
- d. Výška (B)  
Výška dveří včetně rámu. Měříme na třech místech. Udává se nejmenší z naměřených hodnot.



Síť vyrábíme od 500 mm do 3 000 mm šířky a od 1 700 mm do 3 000 mm výšky.

Síť se na rám montuje pomocí tzv. vynášecího profilu, který se dává na obě boční strany sítě a také na horní stranu.

### Vynášecí profil 42x28mm

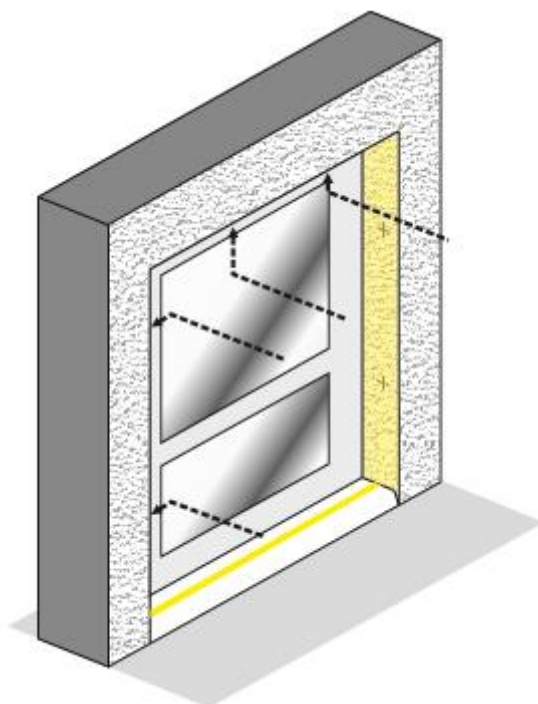


## 2. MONTÁŽ

### *Montáž plisé sítě do ostění*

K ostění se kotví pouze horní a dorazový profil s magnetem. Profil se sítí je kotven na plastové klipsy. Přechodový profil je připevněn oboustrannou páskou k podlaze.

Plisé síť vložíme mezi ostění. Do předvrtaných otvorů v boční a horní části vložíme hmoždinky a síť připevníme pomocí šroubů. Z přechodového profilu odstraníme fólii a přilepíme k podlaze. V části, kde se nachází profil se sítí, našroubujeme záchytné klipy, do kterých profil uchytíme.



### *Montáž plisé sítě na rám*

Při montáži jako první namontujeme vynášecí profil na rám sítě (viz montáž do ostění) a následně celou sestavu pomocí šroubů připevníme k rámu okna.